

| A N S P R E C H P A R T N E R |

| kompetent - leistungsfähig - zuverlässig |



ROHRPROFILBRENNSCHNEIDEN
INTERFER STAHL FRANKFURT

Verkauf Rundrohre

Verkauf

Müller, Lothar (Ltg.)	+49 (0)69 2541-289 lothar-rudolf.mueller@knauf-interfer.de
Schuckardt, Roland	+49 (0)69 2541-273 roland.schuckardt@knauf-interfer.de
Ziran, Julie	+49 (0)69 2541-205 julie.ziran@knauf-interfer.de

| R U N D R O H R E |



Interfer Stahl GmbH

Gutleutstr. 363 - 365
60327 Frankfurt/Main
Postfach 20 01 41
60605 Frankfurt/Main

Tel: +49 (0)69 2541-0
Fax: +49 (0)69 2541-271
stahl.frankfurt@knauf-interfer.de

Die Anlage

Die NC-gesteuerte und für das thermische Schneiden mit Acetylen-Sauerstoff oder Plasma ausgelegte 6-Achsen-Rohrprofilbrennschneidmaschine RB 650/1200 der Firma Müller Opladen ist so konzipiert, dass mit dem 3D-Schneidbrenner-Führungssystem sowohl Rundrohre mit einem Außendurchmesser von 48,3 mm bis 1.420 mm, als auch Rechteck- und Quadratrohre von 40 mm bis 500 mm Kantenlänge angearbeitet werden können.

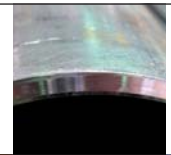
Die Anlage kann abhängig vom Rohrdurchmesser mit bis zu 24 Meter langen und 25.000 kg schweren Rohren bestückt werden. Die Bandbreite der schneidbaren Wandstärken, die von 0,5 mm bis 300 mm reicht, erlaubt es, nicht nur geschweißte Rohre, sondern auch starkwandige, nahtlose Rohre zu bearbeiten.

S E R V I C E

wird bei uns groß geschrieben. Wir verfügen außerdem über vier moderne Sägen, zwei Riefmaschinen sowie eine Gewindeschneidmaschine.

Schnell, zuverlässig und preiswert.

Darüber hinaus bieten wir Ihnen diverse Oberflächenbearbeitungen an, z.B. Nass- und Pulverlackierungen in verschiedenen RAL-Tönen sowie alle gängigen Kälterohranstriche.



Die Möglichkeiten

Anpassungen, Konturen, Durchdringungen und AWS Schnitte in jeder geometrisch darstellbaren Form, einschließlich kundenseitig geforderter Fasenvorbereitungen gehören zum Standard. Darüber hinaus können Sonderschnitte frei programmiert werden.

Anpassungen

- ▶ aufgesetzt / eingesetzt ▶ AWS-Schnitte

Gehrungen

- ▶ einfach / doppelt ▶ AWS-Schnitte

Durchdringungen

- ▶ zentrisch / exzentrisch ▶ Durchdringungsrohr aufgesetzt / eingesetzt

Schlitze

- ▶ mit und ohne Radius

Generell sind alle Verschneidungen an geraden Rundrohren sowie an geraden Rechteck- und Quadratrohren möglich.

Anwendungsbereiche z. B. im Stahl- und Stahlverbundbau, Kesselbau, Behälterbau, Rohrleitungsbau, Anlagenbau, Schiffsbau, Maschinenbau, Metallbau oder Formstückbau.

